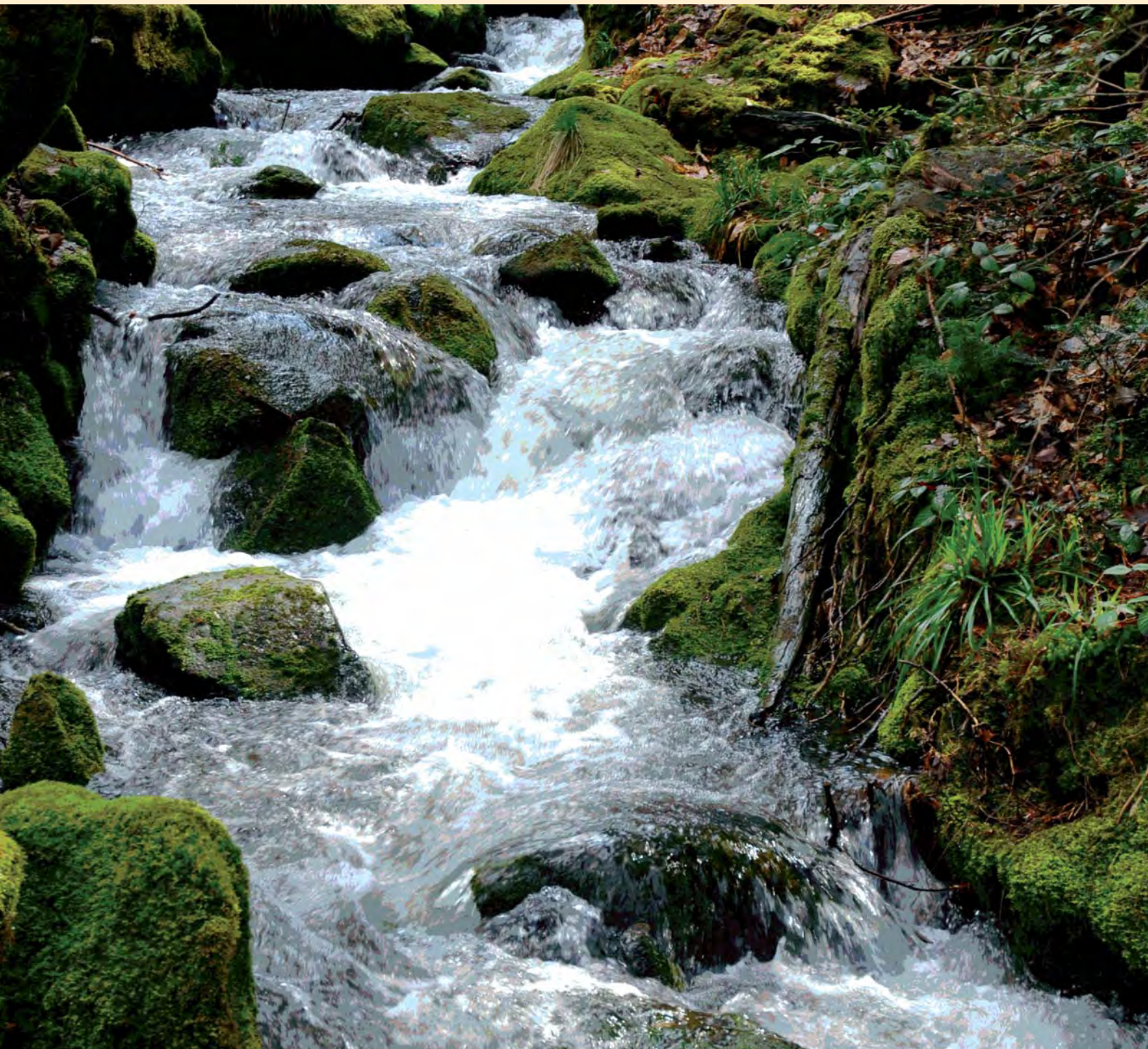




wellwall NATURKALK-SYSTEM

Die putzmunteren Oberflächen für ein gesünderes Zuhause



Hausverbot für Schimmel und Schadstoffe

HAUSVERBOT FÜR SCHIMMEL

Der Sumpfkalk-Wohlfühlputz *wellwall dry* ist ein patentierter Oberputz für schimmelresistente Oberflächen in Innenräumen. Eingefärbt mit den Farbpigmenten *wellwall colour* lässt sich damit eine attraktive, vielseitige und individuelle Raumgestaltung verwirklichen.

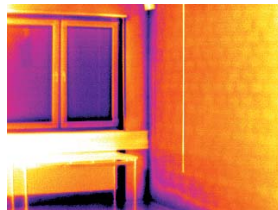
Das Oberflächensystem *wellwall dry & colour* wurde in der Schimmelsanierung entwickelt. Der Sumpfkalkputz wirkt aufgrund seiner bauphysikalischen Eigenschaften dauerhaft gegen Schimmelpilzbefall durch Kondensationsfeuchte.

Nur durch seine sortenreine, anorganische, mineralische Zusammensetzung ist das Sumpfkalkoberflächensystem *wellwall dry & colour* derart hochleistungsfähig.

Schönes gegen Schimmel



wellwall dry & colour ist das patentierte System um solche Kondensationsfeuchteschäden zu sanieren und Schimmelpilzbefall dauerhaft zu verhindern.



Die Thermographieaufnahme zeigt den Energieverlust auf Wärmebrücken. Kondensationsfeuchte und Schimmelpilzbildung sind oft die Folge.

Der Sumpfkalk-Wohlfühlputz wirkt durch:

- Wasserdampfdurchlässigkeit
- Kapillare Wasseraufnahmefähigkeit
- Schnelle Rücktrocknung
- Hygroskopizität
- Sorptionskraft
- Anorganische Zusammensetzung
- Hohe Alkalität

wellwall dry & colour schafft eine ausgeglichene Raumlufffeuchte.



GESUND WOHNEN

wellwall NATURKALK-SYSTEM – MEHR ALS NUR SORTENREINE ROHSTOFFE

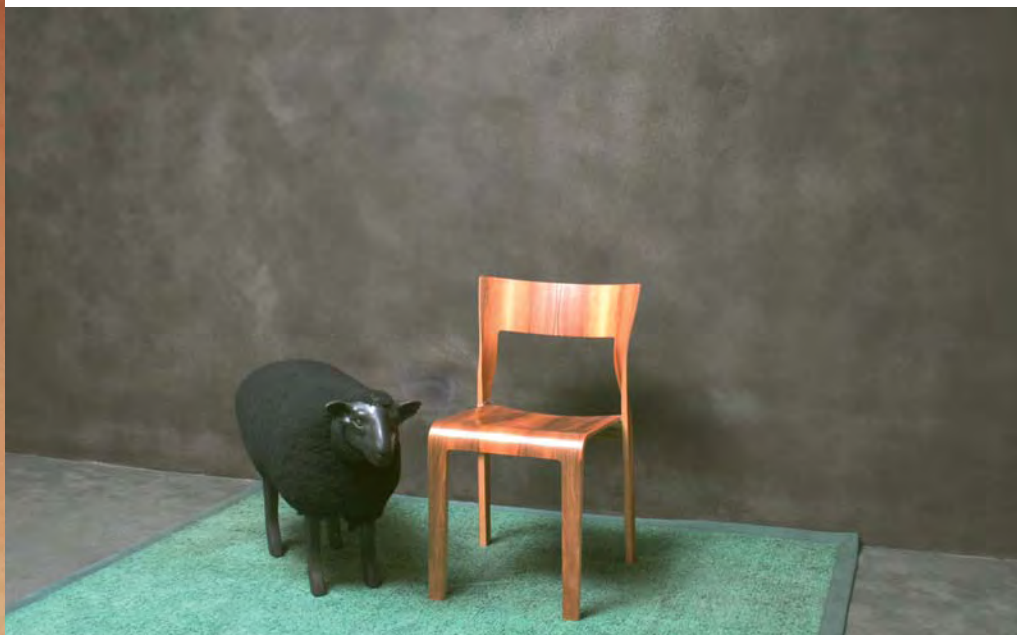
Damit Sie unbeschwert entspannen und genießen können bleiben die putzmunteren *wellwall* Oberflächen rund um die Uhr aktiv.

wellwall reduziert gesundheitsbelastende Stoffe in der Innenraumluft.

Die Kalkputze des *wellwall* Naturkalk-Systems setzen keine umweltschädlichen Emissionen frei, die die Innenraumluft belasten. Gleichzeitig hilft der Naturkalk die vorhandenen gesundheitsgefährdenden Stoffe in der Raumluft zu neutralisieren und abzubauen. Aus den verschiedenen Baustoffen, Bodenbelägen, Einrichtungsgegenständen oder Putzmitteln gasen Lösemittel, Weichmacher und andere Stoffe aus. Diese Emissionen bilden in der Innenraumluft die belastenden

Raumluftsäuren. Durch die säurebindenden Eigenschaften des Naturkalk-Systems sind die *wellwall* Oberflächen in der Lage diese Raumluftsäuren zu reduzieren.

Außerdem werden Keime und Bakterien durch die antiseptische Wirkung des *wellwall* Naturkalk-Systems in Raumluft verringert.



Gesunde Innenraumluft ist messbar

Eine Praxisstudie des IQUH Institut (Institut für Qualitätsmanagement und Umfeldhygiene) und des Nürnberger Umweltlabor *Competenza* belegt eindrucksvoll die Schadstoff minimierende Eigenschaft des *wellwall* Sumpfkalk-Wohlfühlputzes. In einem konventionell errichteten Holzständerbau wurde über Raumluftmessungen der Nachweis erbracht, dass sich bereits unmittelbar nach dem Aufbringen der *wellwall* Kalkbeschichtung die Werte der Schadstoffbelastung in der Raumluft drastisch verringert haben. Die TVOC Messungen zum Beispiel brachten hervor, dass die Summe der flüchtigen organischen Verbindungen bereits nach wenigen Tagen um über 90 % reduziert waren.



Harald Schukow vom Labor *Competenza* in Nürnberg bei der Raumluftmessung im Rahmen der *wellwall* Praxisstudie.



Das feinteilige Porengefüge des *wellwall* Sumpfkalk-Wohlfühlputzes verleiht der Oberfläche ihre enorme Leistungsfähigkeit.



MÄRZ

1 2 3 4 5 6 7 8 9 10 11 12 13 14 15 16 17 18 19 20 21 22 23 24 25 26 27 28 29 30 31

KONTROLLIERT DEKLARIERTE ROHSTOFFE

UND GLÄSERNE PRODUKTREZEPTUREN

Für *wellwall* ist die Offenlegung aller Inhaltsstoffe eine Selbstverständlichkeit.

Die vollständigen Stoffinventarlisten werden unter Angabe der Rohstoffherkunft und weiterer relevanter Stoff- und Umweltdaten in Produktausweisen dargestellt.

wellwall lässt alle Produkte des NaturKalk-Sortimentes durch ein unabhängiges Institut fremdkontrollieren und beurteilen. Nur so kann der Verbraucher sicher sein, dass die Herstellerangaben vollständig und korrekt sind.

wellwall legt alle Inhaltsstoffe zu 100 % offen

Zusammensetzung des Sumpfkalk-Wohlfühlputzes *wellwall* dry

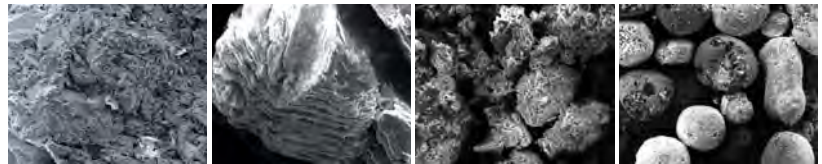


Sumpfkalk

Expandierter Glimmerschiefer

Marmorsand

Blähglasgranulat



Aufnahmen unter dem Rasterelektronen-Mikroskop ermöglichen einen tiefen Einblick in die Struktur und Beschaffenheit der Rohstoffe.

Geprüfte Naturprodukte

Die Angaben über unsere Produkte wurden durch das IQUH-Institut kontrolliert und bewertet. Die Fachleute für Innenraumluftqualität untersuchen ein mögliches Nutzerrisiko. In der Bewertung und Produktempfehlung finden weitere Kriterien Beachtung:

- Nachhaltigkeit
- Behaglichkeit
- Innenraumluftqualität
- Ressourceneffizienz
- Rohstoffgewinnung
- Nutzungsphase
- Wiederverwertung
- Rückführung in den Naturkreislauf

Dem kritischen Verbraucher ist damit eine bessere Entscheidungsgrundlage für die Ausstattung von gesunden und nachhaltigen Lebensräumen geboten.

Die Daten stehen im Internet in der eco-Produktdatenbank zur Verfügung.

InVeNa

wellwall ist Mitglied im Internationalen Verband der Naturbaustoffhersteller. InVeNa ist ein freiwilliger Zusammenschluss von Firmen, die die Inhaltsstoffe ihrer Produktpalette vollständig deklarieren und von einem unabhängigen Institut kontrollieren lassen. Ein optimaler Verbraucherschutz soll durch die gläsernen Produktrezepturen, durch unabhängige Produktprüfungen und durch eine Hotline für Allergiker erreicht werden. Das InVeNa Qualitätszeichen steht für eine optimale Umwelt- und Gesundheitsverträglichkeit von Naturbaustoffen.



INTERNATIONALER VERBAND
DER NATURBAUSTOFFHERSTELLER



wellwall[®] dry & colour



... der Sumpfkalk-Wohlfühlputz



1 Aletia



2 Ajana



3 Auria



1 Krona



2 Katay



3 Keus



1 Brana



2 Brid



3 Boswin



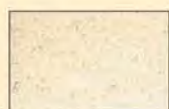
1 Limara



2 Lucasta



3 Lacomy



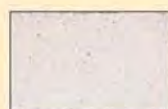
1 Caya



2 Casim



3 Calida



1 Maura



2 Macina



3 Moya



1 Drakia



2 Davina



3 Danica



1 Neetia



2 Neyka



3 Nosala



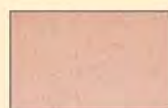
1 Eluned



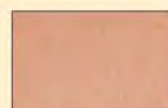
2 Eyron



3 Elix



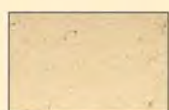
1 Olea



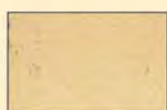
2 Okora



3 Olion



1 Flanna



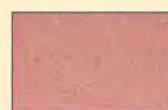
2 Fenia



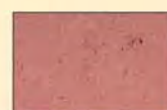
3 Faltina



1 Peruna



2 Paya



3 Parla



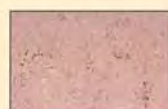
1 Gerrik



2 Garson



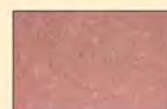
3 Gavin



1 Rana



2 Rovena



3 Rukus



1 Hawwa



2 Holiande



3 Howen



1 Sina



2 Siusan



3 Sulot



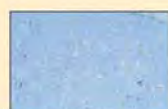
1 Idra



2 Iruna



3 Ilimor



1 Tess



2 Talea



3 Taska



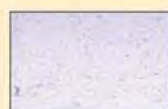
1 Jara



2 Julin



3 Jordis



1 Uma



2 Uvina



3 Ulyn

... die putzmuntere Oberfläche für ein gesundes Zuhause

DAS *wellwall* NATURKALK-SYSTEM

wellwall setzt bei den Grundputzen und Oberflächenmaterialien nur reinen natürlichen Kalk als Bindemittel ein. Verwendung findet hochwertiger Sumpfkalk sowie natürlich hydraulischer Kalk. Weitere Bindemittel oder Zementzusätze kommen in diesen *wellwall* Materialien nicht zum Einsatz.

Das *wellwall* NaturKalk-Sortiment

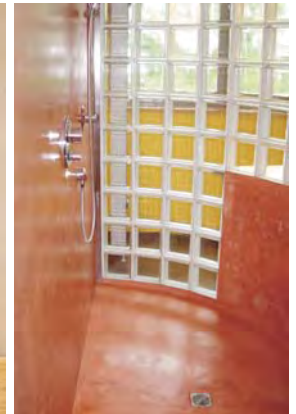
umfasst Grundputze und Oberputze in unterschiedlichen Mischungen und verschiedenen Körnungen. Mit den natürlichen Farbpigmenten *wellwall colour* lassen sich die Putze in einer umfassenden Farbpalette einfärben.



wellwall dry Sumpfkalk-Wohlfühlputz im Farbton Casim, halboffen geglättet



NaturKalk-Feinputz geglättet, Farbton Fenia



wellwall Tadelakt im Farbton Parla

Das *wellwall* NaturKalk-System für eine individuelle, attraktive Raumgestaltung:

- *wellwall* Sumpfkalk-Wohlfühlputz
- *wellwall* Sumpfkalk-Basis
- *wellwall* NaturKalk-Feinputze
- *wellwall* Tadelakt
- *wellwall* Glätteseife
- *wellwall colour* – Farben der Natur
- *wellwall* NaturKalk-Grundputze